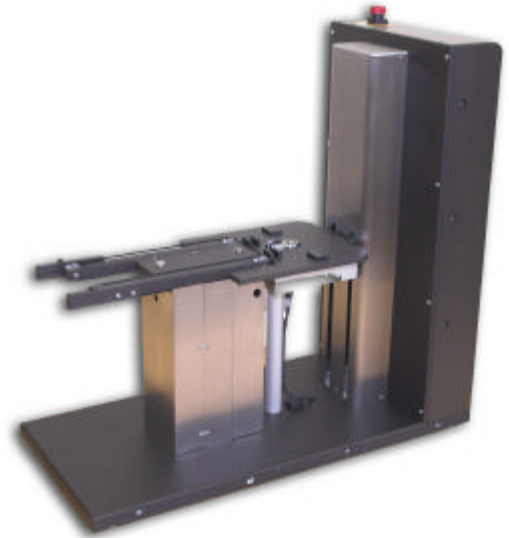


Carrier Loading System Single (CLSS)

Das **Carrier Loading System - Single** dient zum automatischen Be- und Entladen von Wafern aus/in die Waferkassetten. Die Waferkassette wird zur Entnahme der Wafer in der Höhe verfahren. Über einen Riemen wird jeweils der unterste Wafer aus der Kassette entnommen und kann per Hand weiterverarbeitet werden. Das **CLSS** erkennt automatisch über Sensoren, ob ein Wafer in der Position enthalten ist. Das Beladen erfolgt genau anders herum - zuerst wird der 25. Wafer beladen anschließend der 24. usw. Es kann pro Gerät eine Wafergröße eingesetzt werden - wahlweise 5"/6" oder 6"/8".



Elektrische Anschlussdaten

Versorgungsspannung	110 – 240 V
Leistungsaufnahme max.	200 Watt
Frequenz	50/60 Hz
Schutzklasse	I
Anschlusskabel	US, Euro, UK oder Japan
Anschluss	Kaltgerätestecker 3-pol.

Allgemein

	CLSS 5+6"	CLSS 6+8"
Breite	280 mm	280 mm
Höhe	510 mm	570 mm
Tiefe	480 mm	600 mm
Gewicht	ca. 26 kg	ca. 33 kg

Bestellausführungen

	30040	30041
	CLSS 5+6"	CLSS 6+8"